



BEATE PROTZE

IMMOBILIEN

Ihr Ansprechpartner:
Herr Falk Protze

Exposé - Nr. BPI 3206
Mietobjekt

Ruhig und doch gut erreichbar!



Außenansicht

Eckdaten

Lage:	Karlsruher Straße 5
Ortsangaben:	01189 Dresden
Miete pro m ² :	€ 3,50
Nebenkosten pro m ² :	€ 2,00
Gesamtfläche in m ² ca.:	307
Bürofläche in m ² ca.:	40
Etage:	1. OG
Bezugstermin:	ab sofort
Stellplätze:	1
mtl. Stellplatzmiete:	€ 15,00
Zum Bus/Bahn (in Min.):	1
Zum BAB (in Min.):	5
Zum Flughafen (in Min.):	25
Zum Hbf. (in Min.):	10

Lage

Coschütz liegt am südlichen Hang Dresdens. Nördlich von Coschütz schließen die Südvorstadt und Plauen mit dem Campus der

Technischen Universität Dresden auf einer langen und großen Terrasse des Übergangs zum Tal an. Westlich befindet sich der Plau-ensche Grund, südlich befindet sich Gitter-see, mit dem Coschütz einen statistischen Stadtteil bildet. In südöstlicher Richtung ist in wenigen Minuten der Autobahnzubringer zur A17 zu erreichen.

Objekt

Zur Vermietung steht eine Teilfläche des 1. Obergeschosses eines Hinterhauses. Die Mietfläche besteht aus drei Räumen, einem Sanitärbereich und einer Teeküche, welche über eine einfache Büroustattung verfügen.

Ausstattung

- Stellplatz
- separater Haupteingang
- DSL möglich
- Lagermöglichkeiten
- Teppichboden



Energieeinsparverordnung

Energieausweistyp: Verbrauchsausweis
Energiekennwert: 73,4 kWh (m²a)
Baujahr: 1894
Energieträger: Öl

Sonstiges

Gern offerieren wir Ihnen weitere Gewerbeflächen im gesamten Stadtgebiet von Dresden. Lassen Sie sich von unserem Rundum-Service überzeugen. Rufen Sie uns einfach an.

Ihr Ansprechpartner

Herr Falk Protze

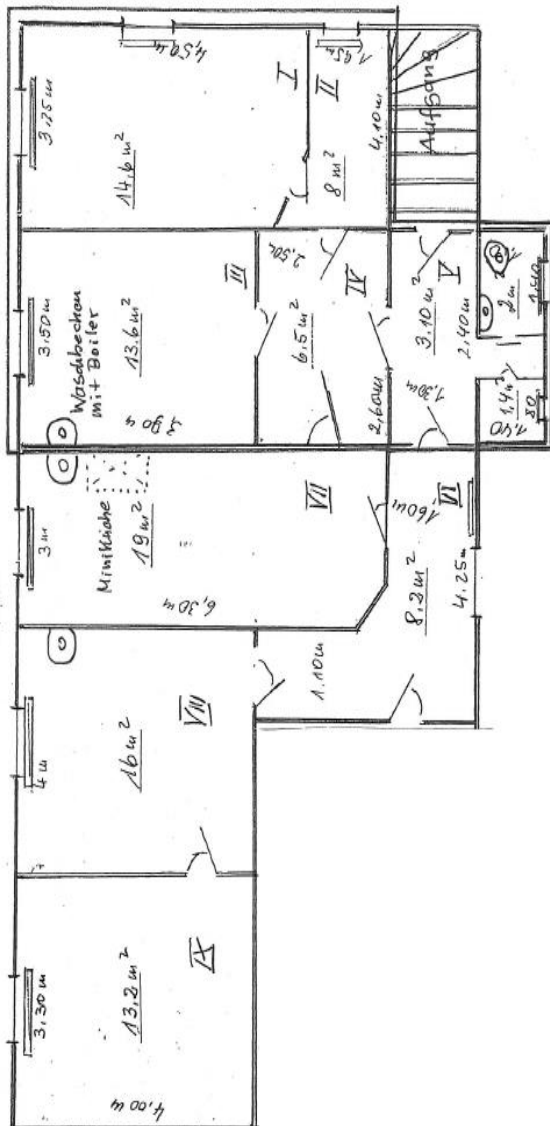
Beate Protze Immobilien GmbH
Hüblerstraße 1
01309 Dresden

Tel.: 0351 43612 30
Mobil: 0173 6978890

protze@beate-protze-immobilien.de
www.beate-protze-immobilien.de

Maklerprovision

Dem Mieter gegenüber entsteht keine Maklerprovision



Grundriss



Zufahrt