

Hier mieten Sie richtig!



Außenansicht

Eckdaten

Lage:	Schäferstraße 59-61
Ortsangaben:	01067 Dresden
Miete pro m ² :	€ 5,00
Nebenkosten pro m ² :	€ 1,90
Gesamtfläche in m ² ca.:	9.527
Bürofläche in m ² ca.:	89
Etage:	2. OG
Bezugstermin:	n. V.
Baujahr:	1997
Stellplätze:	1
mtl. Stellplatzmiete:	€ 31,00
Zum Bus/Bahn (in Min.):	1
Zum BAB (in Min.):	10
Zum Flughafen (in Min.):	20
Zum Hbf. (in Min.):	5

Lage

Der Stadtteil Friedrichstadt befindet sich zentral gelegen am Innenstadtrand, einen Kilometer entfernt vom historischen Zentrum. Friedrichstadt verfügt über eine Vielzahl günstiger Standortbedingungen,

zentrale Lage und vor allem über eine gute Verkehrsanbindung.

Unmittelbar vor dem Gebäude befindet sich die Straßenbahnhaltestelle der Linie 1. Der Hauptbahnhof ist in ca. 5 Minuten zu erreichen. Darüber hinaus bildet das Krankenhaus Friedrichstadt einen wichtigen Schwerpunkt.

Objekt

Zur Anmietung steht eine Büroeinheit mit 4 Zimmern in einem Neubau. Die Büroräume sind mit Teppichboden ausgelegt und verfügen über 2 WCs. Anschlüsse für eine Teeküche sind vorhanden.

Ein Tiefgaragenstellplatz kann mit angemietet werden.

Ausstattung

- Teppichboden
- Personenaufzug
- Teeküche
- Tiefgaragenstellplatz



Energieeinsparverordnung

Energieausweistyp: Verbrauchsausweis
Energiekennwert: 61 kWh (m² a)
Baujahr: 1997
Energieträger: Fernwärme

Sonstiges

Gern offerieren wir Ihnen weitere Gewerbeflächen im gesamten Stadtgebiet von Dresden. Lassen Sie sich von unserem Rundum-Service überzeugen. Rufen Sie uns einfach an.

Ihr Ansprechpartner

Herr Falk Protze

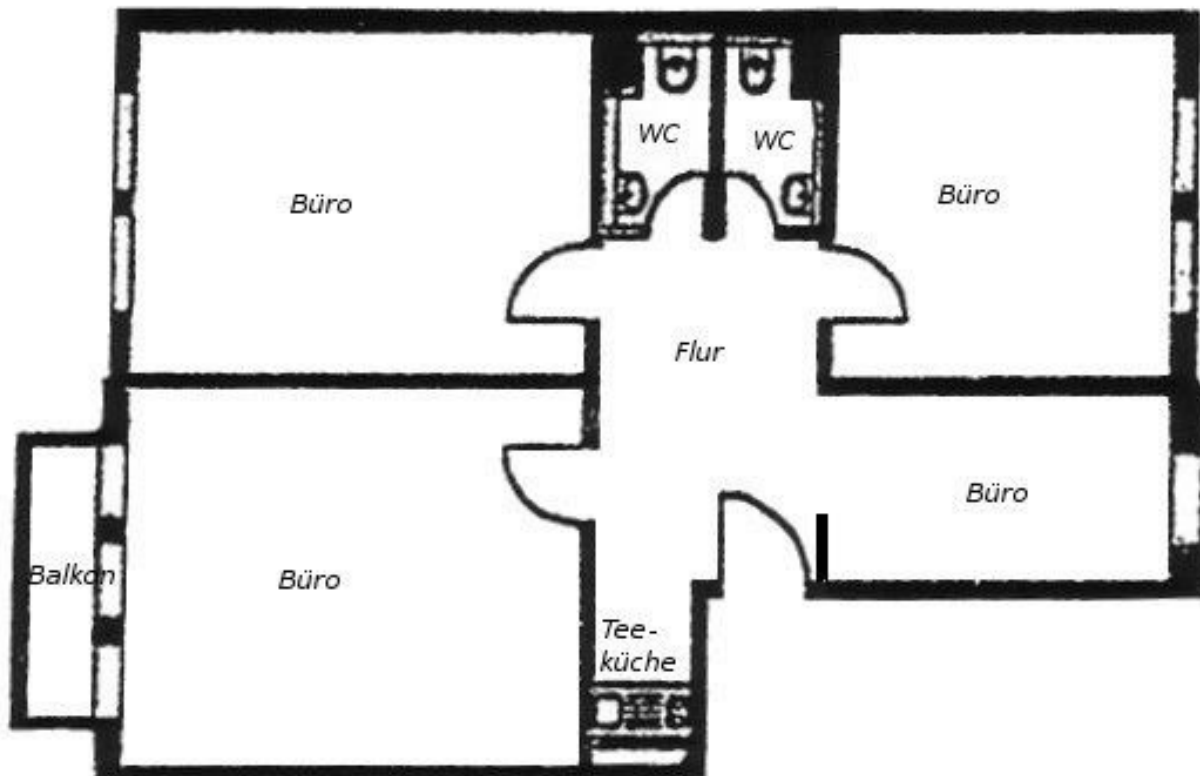
Beate Protze Immobilien GmbH
Hüblerstraße 1
01309 Dresden

Tel.: 0351 43612 30
Mobil: 0173 6978890

protze@beate-protze-immobilien.de
www.beate-protze-immobilien.de

Maklerprovision

Dem Mieter gegenüber entsteht keine Maklerprovision.



Grundriss